

PLANCHA DES SAVEURS

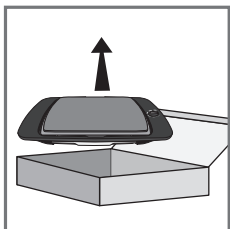


FR
NL
DE
IT
ES
PT
EL
EN
DA
NO
SV
FI
AR
FA
CS
SK
HU
PL
RU
UK
SL
SR
BiH
BG
RO
HR
TR
EST
LT
LV

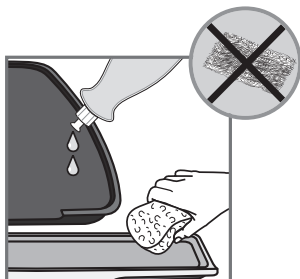


* selon modèle / afhankelijk van het model / je nach Modell / in base al modello / según el modelo / consoante omodelo / ανάλογα με το μοντέλο / depending on the model / afhankelijk af modellen / afhankelijk av modell / beroende på modell / mallista riipuen / بحسب الموديل / بحسب مدل / podle modelu / podľa modelu / modelitõl fõggõen / w zależności od modelu / в зависимости от модели / залежно від моделі / glede na model / u zavisnosti od modela / zavisno od modela / в зависимости от модели / in functie de model / odvisno od modela / õrnekteki gibi / sõltuvalt mudelist / priklausomai nuo modelio / atkaribā no modeļa.

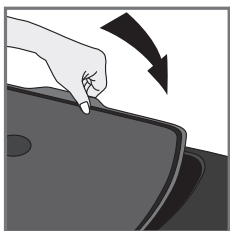
1



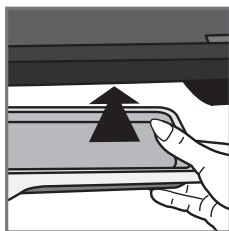
1



2

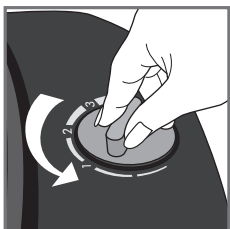


3

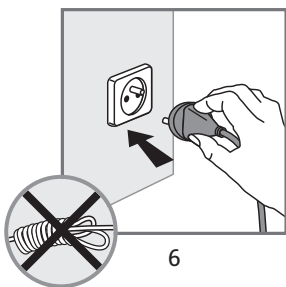


4

2

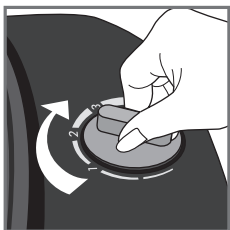


5

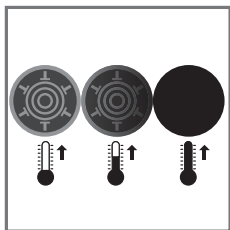


6

3



7



8

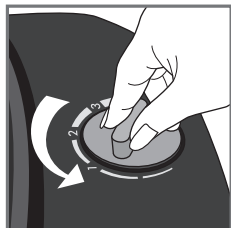


9

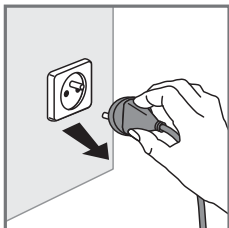


10

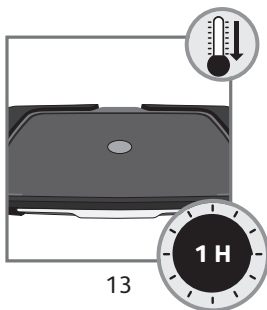
4



11



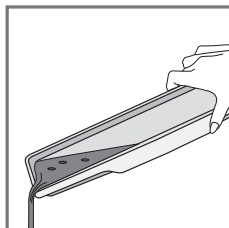
12



13



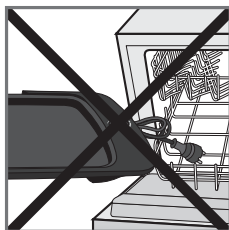
14



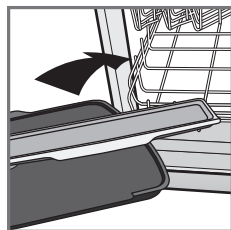
15



16



17




18

Wij danken u voor de aankoop van dit apparaat. Lees de instructies van deze handleiding aandachtig door en houd ze binnen handbereik; deze handleiding betreft de verschillende modellen, aan de hand van de met het apparaat meegeleverde accessoires.

Voor uw veiligheid beantwoordt dit apparaat aan de toepasselijke normen en regelgevingen (Richtlijnen Laagspanning, Elektromagnetische Compatibiliteit, Materialen in contact met voedingswaren, Milieu...).

De fabrikant behoudt zich het recht voor dit apparaat of onderdelen daarvan in het belang van de gebruiker te allen tijde zonder voorafgaande kennisgeving te wijzigen.

Alle vaste of vloeibare etenswaren die in contact komen met de bestanddelen waarop het logo  staat, kunnen niet meer geconsumeerd worden.

Het voorkomen van ongelukken in huis

- Dit apparaat is niet bedoeld om zonder hulp en of toezicht gebruikt te worden door kinderen of andere personen indien hun fysieke, zintuiglijke of mentale vermogen hen niet in staat stellen dit apparaat op een veilige wijze te gebruiken. Er moet toezicht zijn op kinderen zodat zij niet met het apparaat kunnen spelen.
 - Wanneer het apparaat aanstaat, kan de temperatuur hoog oplopen. Raak de hete delen van het apparaat niet aan.
 - Sluit het apparaat nooit aan als u het niet gebruikt.
 - Als iemand zich brandt, koel de brandplek dan gelijk met koud water en roep, indien nodig, de hulp in van een huisarts.
 - De dampen die tijdens het bereiden van voedsel vrijkomen kunnen gevaarlijk zijn voor (huis)dieren met bijzonder gevoelige luchtwegen, zoals vogels. Wij raden u daarom aan eventuele vogels op een veilige afstand van de plek waar u het apparaat gebruikt te plaatsen.
- Gebruik van het apparaat buitenshuis is verboden. Uw apparaat is uitsluitend bedoeld om gebruikt te worden voor huishoudelijk gebruik. Deze is niet ontworpen voor een gebruik in de volgende gevallen, waarvoor de garantie niet geldig is:
- in kleinschalige personeelskeukens in winkels, kantoren en andere arbeidsomgevingen,
 - op boerderijen,
 - door gasten van hotels, motels of andere verblijfsvormen,
 - in bed & breakfast locaties.
- 1**
- Verwijder de volledige verpakking, de stickers en diverse accessoires, zowel aan de binnenkant als aan de buitenkant van het apparaat.
 - Plaats het apparaat nooit rechtstreeks op een kwetsbare ondergrond (glazen tafel, tafelkleed, gelakt meubel...) of op een onstabiele ondergrond, zoals tafelkleden met een verende vulling.
 - Om oververhitting van het apparaat te voorkomen, dient u dit niet in een hoek of tegen een muur te plaatsen.
 - Veeg de bakplaten voor het eerste gebruik schoon met keukenpapier waarop een beetje bakolie is aangebracht. Verwijder de overtollige olie met een schoon stuk keukenpapier.
 - Zorg dat de bakplaat stabiel en op juiste wijze op het voetstuk van het apparaat is geplaatst.
- 2**
- Rol het snoer volledig uit.
 - Controleer of de elektrische installatie geschikt is voor de op het apparaat aangegeven stroomsterkte en spanning.
 - Sluit het apparaat uitsluitend aan op een geaard stopcontact.
 - In geval van gebruik van een verlengsnoer:
 - moet deze minimaal van een gelijke doorsnede zijn en met een geïntegreerde geaarde stekker.
 - neem alle benodigde voorzorgsmaatregelen om te voorkomen dat men hier over striuikt.
 - Wanneer het netsnoer is beschadigd dient deze te worden vervangen door de fabrikant, zijn servicedienst of een gelijkwaardig gekwalificeerd persoon om een gevaarlijke situatie te voorkomen.
 - Tijdens het eerste gebruik kunnen er tijdens de eerste paar minuten een geur en rook vrijkomen.
 - Dit apparaat is niet geschikt om gebruikt te worden in combinatie met een tijdschakelaar of afstandsbediening.
- 3**
- Het apparaat niet verplaatsen als het aanstaat.
 - Geen geflambeerde gerechten bereiden met dit apparaat om beschadiging van uw product te voorkomen.
 - U mag nooit een velletje aluminiumfolie of ander voorwerp tussen de bakplaat en de te bereiden voedingsmiddelen leggen.
 - De opvangbak voor vet en vleessappen niet tijdens het bakken verwijderen. Als de opvangbak voor vet en vleessappen tijdens het bakken vol loopt, het apparaat af laten koelen, voordat u deze leegt.
 - Om de anti-aanbaklaag te beschermen, gebruik geen aluminiumfolie om uw ingrediënten in te bakken.
 - Het apparaat nooit zonder toezicht gebruiken.
 - Het apparaat niet gebruiken als het leeg is.
- 4**
- Zet de thermostaat op de stand mini voordat u het apparaat uitschakelt.
 - Dit apparaat dient niet ondergedompeld te worden. Nooit het apparaat en het snoer in water onderdompelen.
 - Controleer of het apparaat afgekoeld is voordat u het gaat opbergen.



Wees vriendelijk voor het milieu !

① Uw apparaat bevat materialen die geschikt zijn voor hergebruik.

② Lever het in bij het milieustation in uw gemeente of bij onze technische dienst.