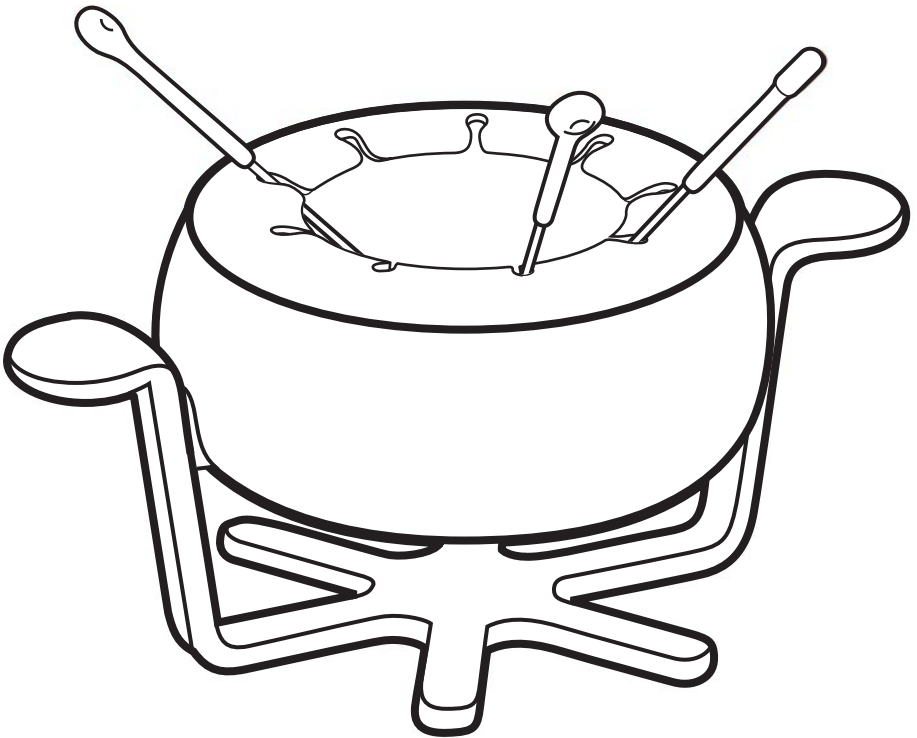
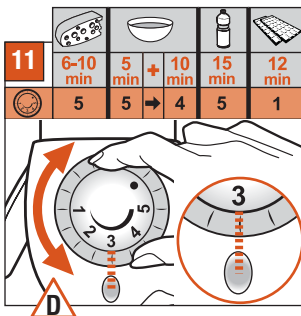
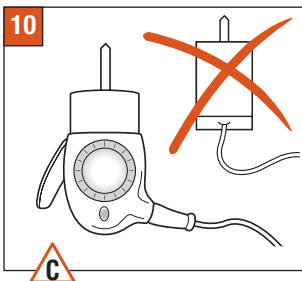
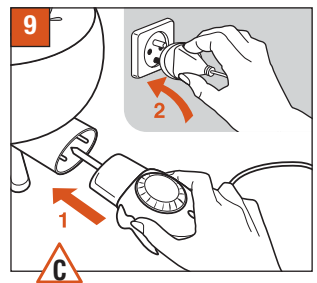
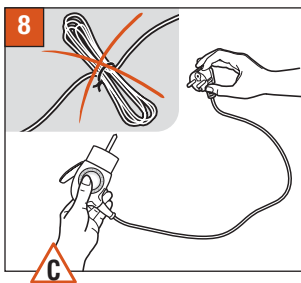
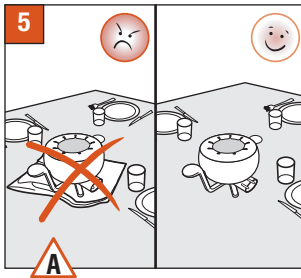
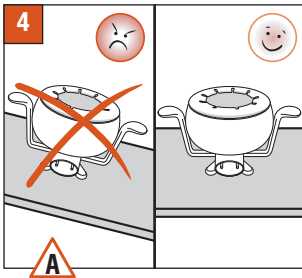
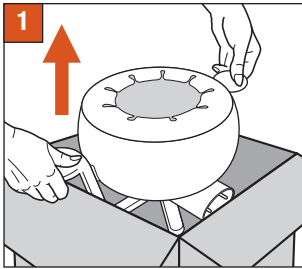


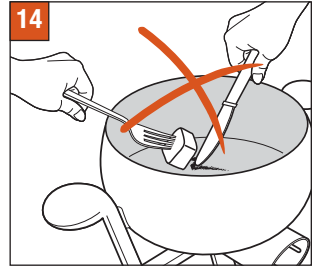
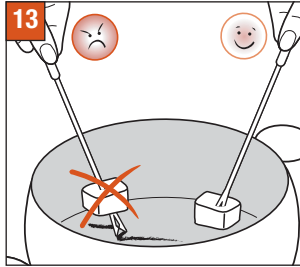
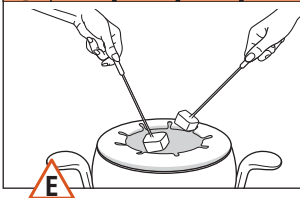
principio



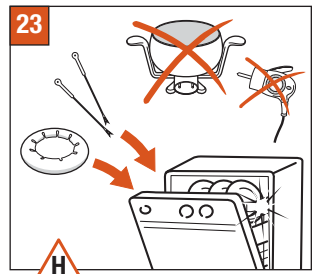
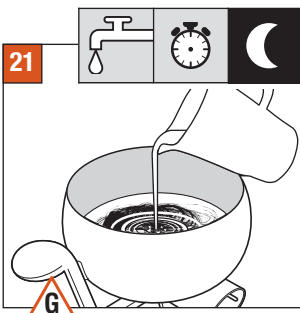
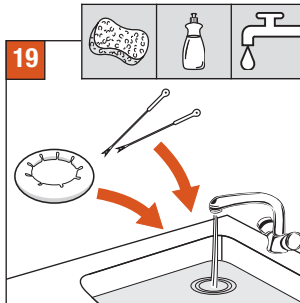
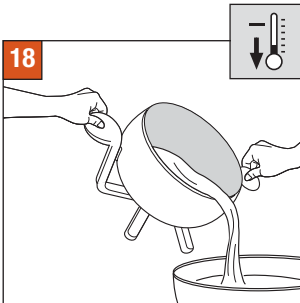
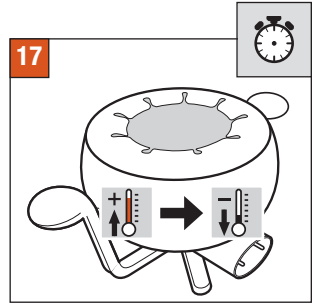
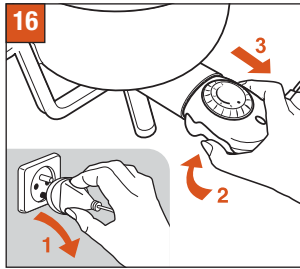
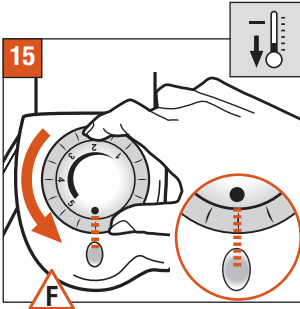


## II-

				
12	1/2 min	1-2 min	1-2 min	1/2 min
	3	4	5	1



## III-



**Lees de instructies in deze gebruiksaanwijzing aandachtig door en houd hem bij de hand.  
Dit product is alleen geschikt voor huishoudelijk gebruik.**

Voor uw veiligheid beantwoordt dit apparaat aan de toepasselijke normen en regelgevingen (Richtlijnen Laagspanning, Elektromagnetische Compatibiliteit, Materialen in contact met voedingswaren, Milieu...). De fabrikant behoudt zich het recht voor om in het belang van de consument op ieder willekeurig moment de eigenschappen of onderdelen van zijn producten te wijzigen.

**A** Zet het apparaat nooit schuin of direct op een kwetsbare ondergrond (glazen tafel, tafelkleed, gelakt meubel...). **4 5**

**B** **Belangrijke adviezen voor het gebruik FONDUE MET OLIE:** **6**



- Gebruik telkens nieuwe olie.
- Gebruik geen mengsel van verschillende soorten olie.
- Voeg nooit water toe aan de olie of een andere vette substantie.
- Voeg geen tuinkruiden of andere specerijen toe aan de olie.
- Wij raden u aan zonnebloemolie, arachideolie of plantaardig frituurvet, zoals bijv. kokosolie, te gebruiken.
- Gebruik geen gearomatiseerde oliën met ingrediënten (bijv.: druivenpitten of tuinkruiden).

**Spoel de fonduepan goed om en droog het af voor gebruik als u de pan heeft schoongemaakt.**

**C** Het snoer helemaal afrollen. **8**

Controleer of het elektriciteitsnet overeenkomt met het vermogen en de spanning die onder het apparaat staan aangegeven. **8**

Sluit het apparaat uitsluitend aan op een geaard stopcontact. **8**

Gebruik u een verlengsnoer: **8**

- dan dient dit voorzien te zijn van een aardleiding;
- dan dient u ervoor te zorgen dat niemand erover kan struikelen.

Wanneer het netsnoer is beschadigd dient deze te worden vervangen door de fabrikant, zijn servicedienst of een gelijkwaardig gekwalificeerd persoon om een gevaarlijke situatie te voorkomen. **8**

Sluit het apparaat nooit aan als u het niet gebruikt. **9**

Gebruik het apparaat nooit leeg. **9**

Geen ander onderstel gebruiken dan het bijgeleverde exemplaar. **10**

**D** Bij de eerste ingebruikname kan er gedurende de eerste minuten een beetje rook en een geur vrijkomen. **11**

Laat het apparaat nooit zonder toezicht. **11**

**E** Verplaats het apparaat nooit als het gevuld is met hete olie. **12**

Dit apparaat is geen friteuse. Het is dus uitgesloten om patat, beignets enz. in de fonduepan te bakken. **12**

Controleer eerst of de te bakken ingrediënten goed uitgelekt zijn. **12**

Gebruikt u diepvriesproducten, controleer dan of deze geheel ontdooid zijn. **12**

Raak nooit de metalen delen van het voorverwarmede of functionerende apparaat aan: deze zijn namelijk zeer heet. **12**

**F** Na het bakken is het apparaat heet: ga er uiterst voorzichtig mee om (het apparaat met hete olie mag nooit verplaatst worden). **15**

**G** Als de voedingsmiddelen aangebrand zijn, de fonduepan even in water te laten weken voordat u het afwast. **21**

Na een kaasfondue adviseren wij u de fonduepan met water te vullen en het een nacht te laten weken om de restanten los te weken. **21**

**H** Na het schoonmaken de fonduepan zorgvuldig afspoelen en afdrogen alvorens hem opnieuw te gebruiken. **2 22 23**

Nooit het apparaat met zijn snoer in water onderdompelen of in de vaatwasser plaatsen. **2 22 23**

### Het voorkomen van ongelukken in huis

Voor een kind kunnen lichte brandwonden soms zeer ernstig zijn.

Leer uw kinderen bij het ouder worden dat zij op moeten passen met warme apparaten die zich in de keuken bevinden.

Indien u uw apparaat in aanwezigheid van kinderen gebruikt, zorg dan dat er altijd een volwassene aanwezig is om toezicht te houden.

Raak de warme oppervlakken van het apparaat niet aan.

Als er een ongeluk gebeurt, houd de brandwond dan onmiddellijk onder koud water en bel, indien nodig, een arts.



### Wees vriendelijk voor het milieu !

- Uw apparaat bevat materialen die geschikt zijn voor hergebruik.
- Lever het in bij het milieustation in uw gemeente of bij onze technische dienst.